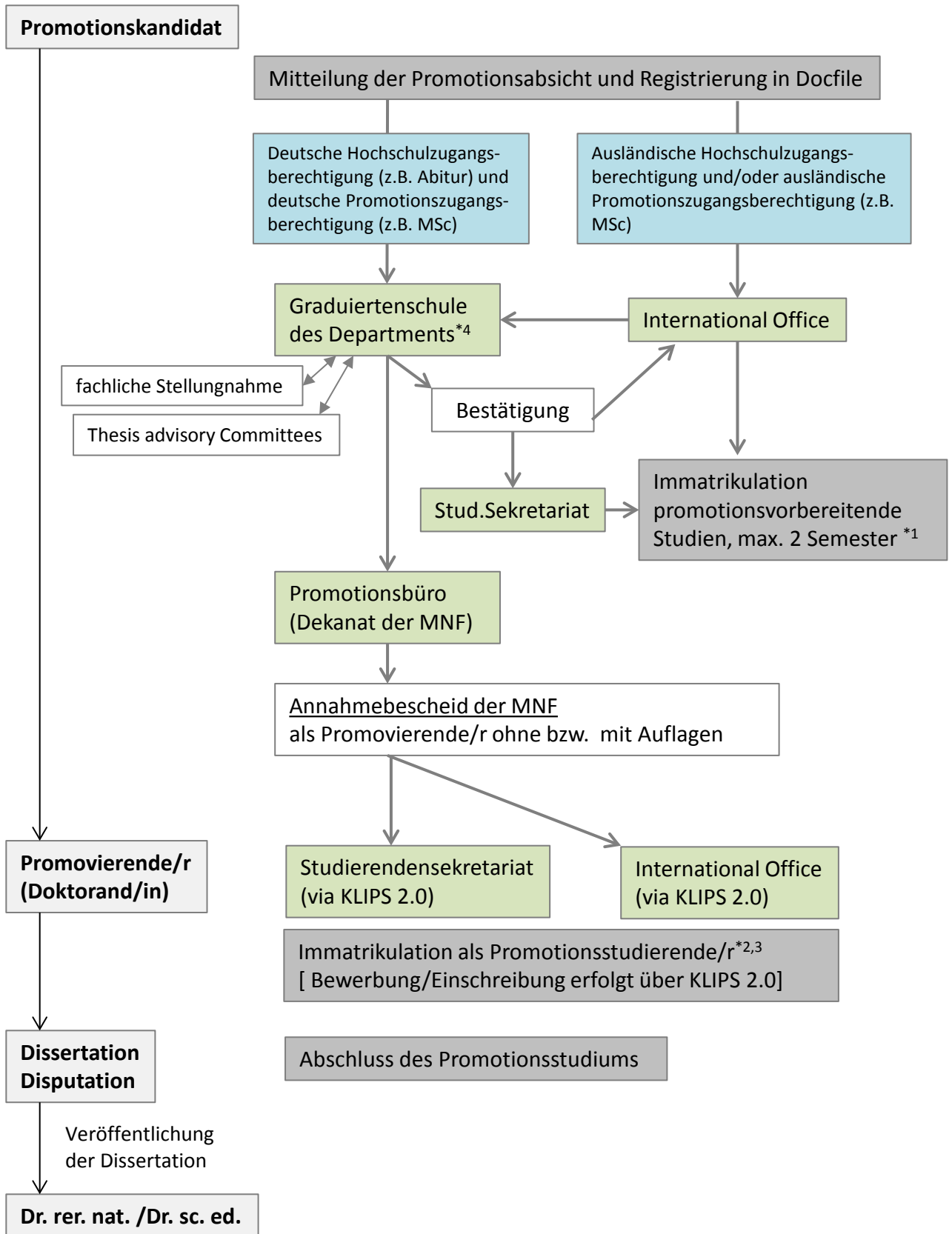


Zusammenfassendes Schema zur
Anmeldung von Promotionsvorhaben
und Immatrikulation für Promotionsstudierende
nach dem Abstimmungsgespräch Promotion
am 29. Oktober 2018
in der Math. Nat. Fakultät

zuletzt modifiziert am 15.11.2018 durch K.Schnetz

Anmeldung eines Promotionsvorhabens und Immatrikulation



MNF = Mathematisch Naturwissenschaftliche Fakultät der Universität zu Köln

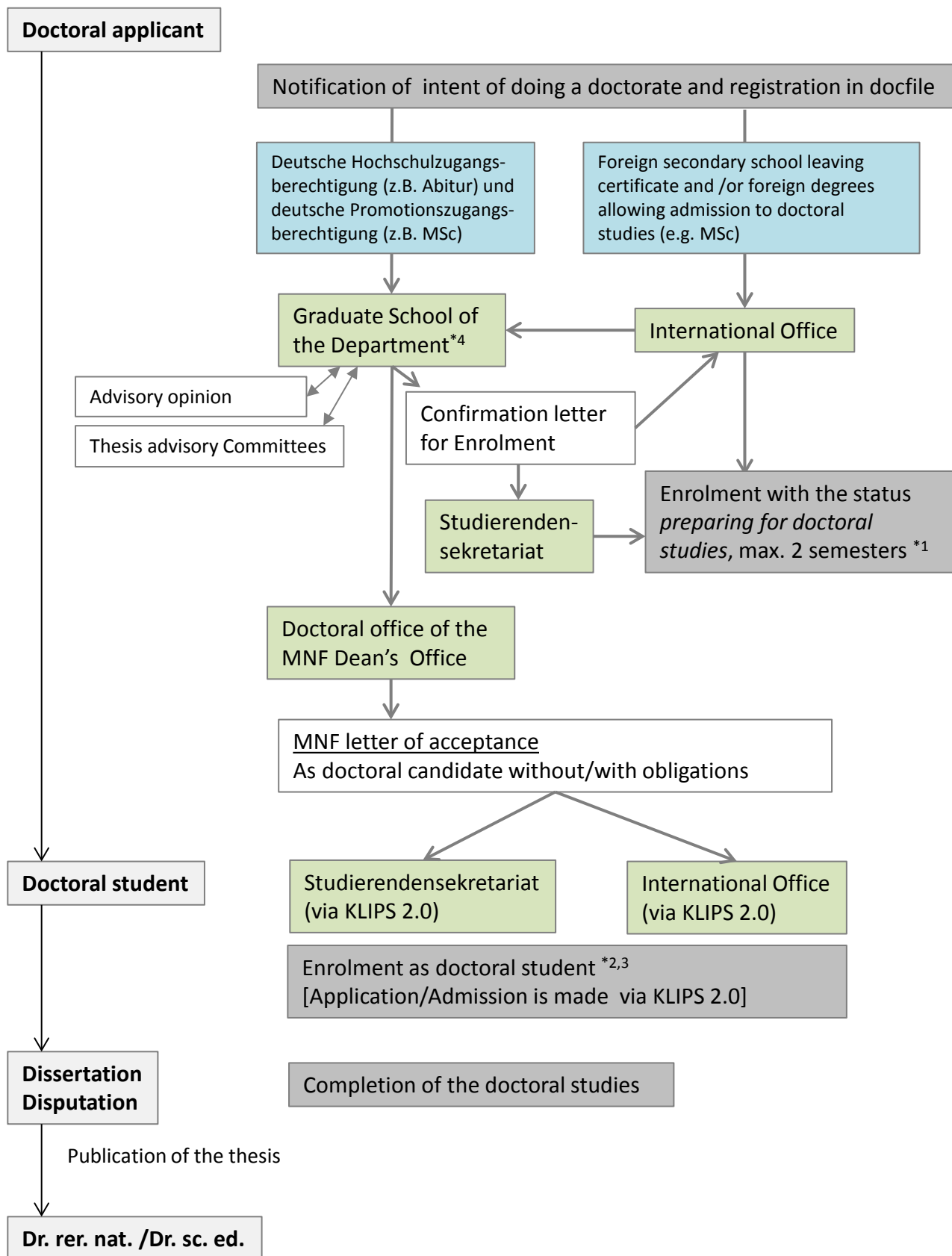
*1 Immatrikulation promotionsvorbereitende Studien mit Bestätigung der Graduiertenschule eines Departments der MNF

*2 Immatrikulation als Promotionsstudierende/r nur mit Bescheid der Annahme als Promovierende/r der MNF

*3 Immatrikulation mit Rückschreibesperre sofern das (Master-)Zeugnis/ die (Master-)Urkunde noch nicht vorliegt.

*4 Department-wide Graduate Schools of the Faculty <https://www.mathnat.uni-koeln.de/16273.html>

Applying for admission to doctoral studies and immatriculation



MNF = Faculty of Mathematics and Natural Sciences

*1 Enrolment for the status *preparing for doctoral studies* with confirmation letter by one of the departments of the MNF

*2 Enrolment as doctoral student only with the confirmation letter stating the acceptance as doctoral candidate by the MNF

*3 Enrolment with the status *re-enrolment blocked* if essential documents like the MSc transcript or degree were not yet handed in.

*4 Department-wide Graduate Schools of the Faculty <https://www.mathnat.uni-koeln.de/16273.html>